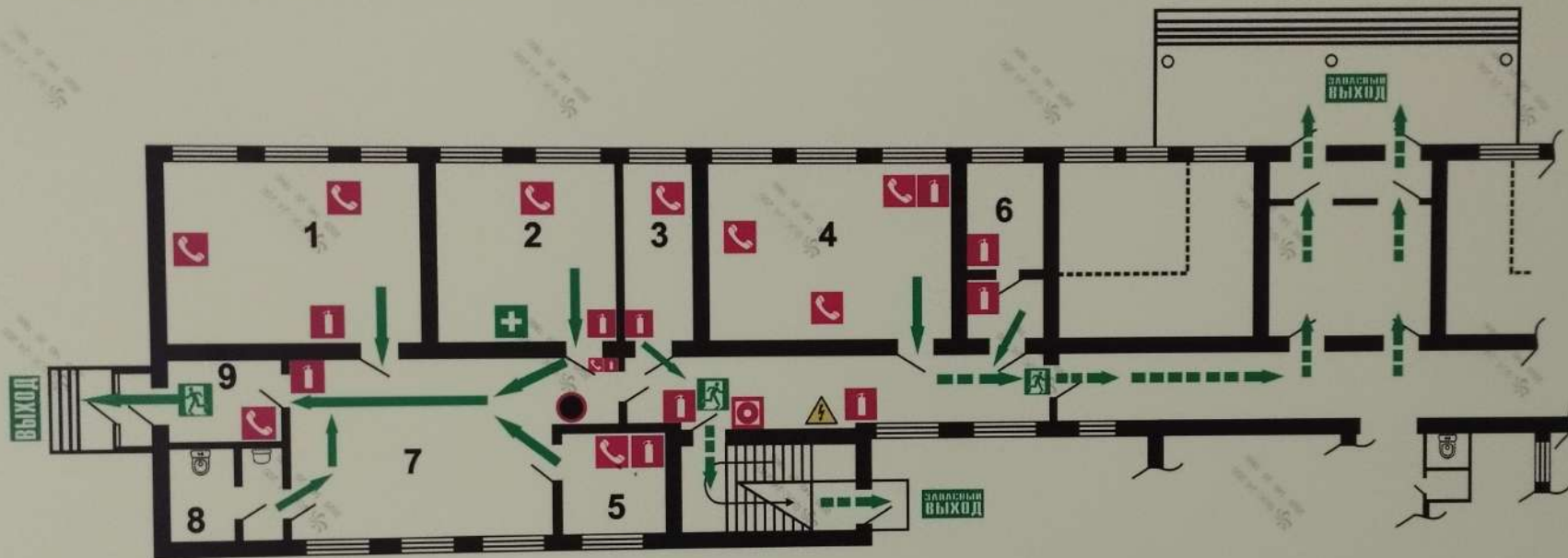


ПЛАН ЭВАКУАЦИИ

в случае возникновения пожара
из помещений ГБУ ДПО «ПОХВИСТНЕВСКИЙ РЦ»,
расположенных по адресу: г. Похвистнево, ул. Малиновского, д. 1а

УТВЕРЖДАЮ
Директор ГБУ ДПО «ПОХВИСТНЕВСКИЙ РЦ»

Акимова
" 17 " марта 2021 г.
Р.Р. Акимова



ДЕЙСТВИЯ ПРИ ПОЖАРЕ

СООБЩИТЕ ПО ТЕЛЕФОНУ 01 ИЛИ 112
- АДРЕС ВАШЕГО МЕСТОНАХОЖДЕНИЯ
- ЭТАЖ И МЕСТО ВОЗГОРАНИЯ
- СВОЮ ФАМИЛИЮ И ТЕЛЕФОН

ПРИМИТЕ МЕРЫ ПО ОПОВЕЩЕНИЮ ЛЮДЕЙ
- НАЖМИТЕ НА КНОПКУ РУЧНОГО
ПОЖАРНОГО ИЗВЕЩАТЕЛЯ
- ПОДАЙТЕ СИГНАЛ ГОЛОСОМ

ПРИМИТЕ МЕРЫ ПО ЭВАКУАЦИИ ЛЮДЕЙ
- ОРИЕНТИРУЙТЕСЬ ПО ЗНАКАМ
- НАЙДИТЕ ВЫХОД НА УЛИЦУ
- ВОЗЬМИТЕ С СОБОЙ ПОСТРАДАВШИХ

ПРИМИТЕ МЕРЫ ПО ТУШЕНИЮ ПОЖАРА
- ПО ВОЗМОЖНОСТИ ИСПОЛЬЗУЙТЕ
ОГНЕТУШИТЕЛЬ И ПОЖАРНЫЙ КРАН
- ПРИ НЕОБХОДИМОСТИ СЛЕДУЕТ
ОБЕСТОЧИТЬ ПОМЕЩЕНИЕ

ПРИ ПОЖАРЕ ЗВОНИТЬ:
101 (с городского)
112 (с мобильного)

СОХРАНЯЙТЕ
СПОКОЙСТВИЕ

Экспликация помещений

1 - методический кабинет	4 - методический кабинет	7 - коридор
2 - бухгалтерия	5 - методический кабинет	8 - туалет
3 - кабинет директора	6 - серверная	9 - тамбур

УСЛОВНЫЕ ОБОЗНАЧЕНИЯ

ОГНЕТУШИТЕЛЬ	ЭВАКУАЦИОННЫЙ ВЫХОД	ОСНОВНОЙ ВЫХОД	ВЫ НАХОДИТЕСЬ ЗДЕСЬ
РУЧНОЙ ПОЖАРНЫЙ ИЗВЕЩАТЕЛЬ	ОСНОВНОЙ ПУТЬ ЭВАКУАЦИИ	ЗАПАСНЫЙ ВЫХОД	СТЕНА
ТЕЛЕФОН	ЗАПАСНОЙ ПУТЬ ЭВАКУАЦИИ	АПТЕЧКА ПЕРВОЙ МЕДИЦИНСКОЙ ПОМОЩИ	ОКНО
ЭЛЕКТРОЩИТ			ЛЕСТНИЧНАЯ ПЛОЩАДКА

ДЕЙСТВИЯ ПРИ АВАРИИ

СООБЩИТЕ ПО ТЕЛЕФОНУ 01 ИЛИ 112
- АДРЕС ВАШЕГО МЕСТОНАХОЖДЕНИЯ
- МЕСТО, ХАРАКТЕР АВАРИИ И
КОЛИЧЕСТВО ПОСТРАДАВШИХ
- СВОЮ ФАМИЛИЮ И ТЕЛЕФОН

МЕРЫ ПО ЛОКАЛИЗАЦИИ АВАРИИ
- ПРЕДОТВРАТИТЕ РАЗВИТИЕ АВАРИИ
- ИСПОЛЬЗУЙТЕ СРЕДСТВА ЗАЩИТЫ
- ОБОЗНАЧЬТЕ МЕСТО АВАРИИ

ПРИМИТЕ МЕРЫ ПО ЭВАКУАЦИИ ЛЮДЕЙ
- ОРИЕНТИРУЙТЕСЬ ПО ЗНАКАМ
- НАЙДИТЕ ВЫХОД НА УЛИЦУ
- ВОЗЬМИТЕ С СОБОЙ ПОСТРАДАВШИХ
- ОКАЖИТЕ ПЕРВУЮ ПОМОЩЬ
ПОСТРАДАВШИМ

Изготовлен в соответствии с ГОСТ Р 12.2.143-2009 180-20-1440 - ЖЗ